



SERVICE INFO – LuK 0066



Dvoulamelové spojky pro užitková vozidla

Různé konstrukce náboje

LuK RepSet: 640 3006 18
 640 3008 18
 640 3012 18
 640 3025 18
 640 3027 18
 640 3038 18

Ve výše uvedených aplikacích jsou v závislosti na výrobci spojky používány různé konstrukce nábojů spojkové lamely (obrázek 1).

U dvoulamelových spojek LuK (obrázek 2) odpovídají náboje obou spojkových lamel kotoučů ozubení vstupní hřídele převodovky.

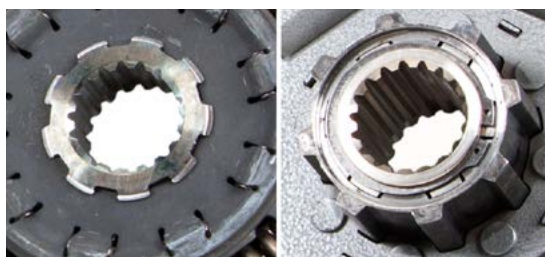
Dvoulamelové spojky jiných výrobců (obrázek 3) mohou být vybaveny spojkovou lamelou s prodlouženým profilem náboje. Přenos síly se u druhé spojkové lamely neprovádí přes náboj na vstupní hřídeli převodovky, ale vede přes vnitřní ozubení na náboji první spojkové lamely.



Obrázek 2: Dvoulamelové spojky LuK se stejnými profily nábojů



Obrázek 3: Příklad dvoulamelové spojky s různou konstrukcí nábojů



Obrázek 1: Náboj LuK (vlevo), náboj jiného výrobce (vpravo)

Při výměně spojky lze použít výše uvedené LuK RepSet pro vozidla uvedená v katalogu, i když byla předtím namontována spojka s dlouhým profilem náboje.

Dbejte na pokyny výrobce vozidla!

Chcete vědět víc? Můžeme vám pomoci!

Schaeffler CZ s.r.o.
 Tel. +420 267 298 601-7
 Hotline +420 602 240 554
aftermarket.cz@schaeffler.com
www.schaeffler-aftermarket.cz

LuK 0066

